



LARGE WHITE



LW

Y8300148109

หมายเลขประจำตัวพ่อพันธุ์ (ID.NO)

Y48109

INDEX ดัชนีการคัดเลือก >>> 142

📅 วันเกิด : 29-07-2023

พ่อ : Y7760148552 ค่า INDEX 147 | แม่ : Y8300141399 ค่า INDEX 146



พ่อพันธุ์ลาร์จไวท์ สายเดนมาร์ก มีความโดดเด่น ในเรื่องกินและข้อขาที่แข็งแรง รวมถึงมีลำตัวหนา และมีกล้ามเนื้อท้ายที่โดดเด่น มีการเจริญเติบโตดี +39 เต้านมอยู่ที่ 17 เต้า

ผลการทดสอบสมรรถนะ

Y8300148109

วิธีการทดสอบ

EBV

พ่อ

แม่

ปู่

ย่า

ตา

ยาย

TEST

EBV

TEST

EBV

EBV

EBV

EBV

EBV

น้ำหนักเพิ่มรายวัน 0 ถึง 30 กก. Daily Gain(-30)

-2

373

-2

376

-4

-8

6

-5

6

น้ำหนักเพิ่มรายวัน 30 ถึง 100 กก. Daily Gain(-100)

39

1190

75

1016

-5

-2

47

24

-24

อัตราการเปลี่ยนอาหารเป็นน้ำหนัก (F.C.R)

-0.08

2.07

-0.08

-0.05

-0.08

-0.04

-0.07

0.01

เปอร์เซ็นต์เนื้อแดง (%Lean)

0.00

64.8

-0.10

64.4

0.20

0.10

-0.40

1.10

-0.10

ความสมบูรณ์พันธุ์ (Fertility)

-0.07

0.68

-0.24

0.63

0.37

0.14

0.78

ความสมบูรณ์พันธุ์, แม่สุกร

1

2

3

4

5

6

7

8

วันที่คลอด (Farrowing date)

2023-03-04

2023-07-29

จำนวนลูกสุกรแรกเกิดมีชีวิต (NBA)

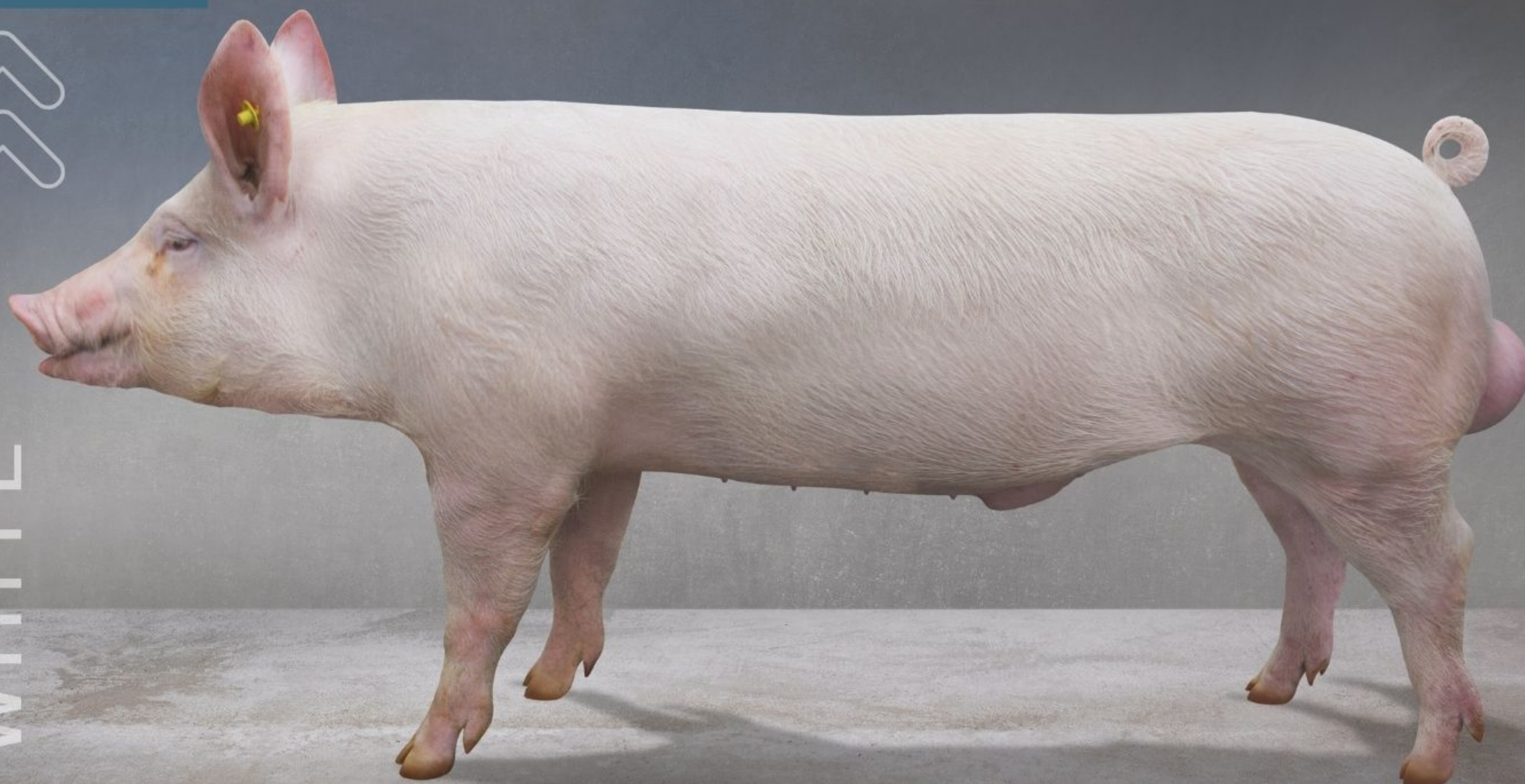
17

17





LARGE WHITE



LW

Y8300148046

หมายเลขประจำตัวพ่อพันธุ์ (ID.NO)

Y48046

INDEX ดัชนีการคัดเลือก >>> 146

📅 วันเกิด : 22-07-2023

พ่อ : Y1270119073 ค่า INDEX 131 | แม่ : Y8300138883 ค่า INDEX 131

พ่อพันธุ์ลาร์จไวท์ สายเดนมาร์ก เป็นพ่อพันธุ์ที่โดดเด่นเรื่อง FCR ค่า EBV-0.14 และโดดเด่นในเรื่องน้ำหนักที่ 30-100 กิโลกรัม EBV+67 และเปอร์เซ็นต์เนื้อแดง +0.30 และมีค่าความสมบูรณ์พันธุ์ EBV 0.19 กีบและข้อขาตั้ง และแข็งแรง / มีเต้านมถึง 18 เต้า

ผลการทดสอบสมรรถนะ

EBV = ค่าการประมาณค่าการผสมพันธุ์ (Estimated Breeding Value)

วิธีการทดสอบ	EBV	พ่อ		แม่		ปู่	ย่า	ตา	ยาย
		TEST	EBV	TEST	EBV				
น้ำหนักเพิ่มรายวัน 0 ถึง 30 กก. Daily Gain(-30)	17	390	13	424	5	8	5	-3	15
น้ำหนักเพิ่มรายวัน 30 ถึง 100 กก. Daily Gain(-100)	67	1206	70	1126	5	52	17	-30	-7
อัตราการเปลี่ยนอาหารเป็นน้ำหนัก (F.C.R)	-0.14	1.90	-0.11		-0.12	-0.08	-0.03	-0.04	0.00
เปอร์เซ็นต์เนื้อแดง (%Lean)	0.30	65.5	1.00	64.8	0.40	1.10	0.90	0.10	0.00
ความสมบูรณ์พันธุ์ (Fertility)	0.19		-0.14		0.52	0.4	0.01	-0.2	0.69

ความสมบูรณ์พันธุ์, แม่สุกร	1	2	3	4	5	6	7	8
วันที่คลอด (Farrowing date)	2023-08-21	2023-02-17	2023-07-22					
จำนวนลูกสุกรแรกเกิดมีชีวิต (NBA)	12	22	21					





LARGE WHITE



LW

Y8300148106

หมายเลขประจำตัวพ่อพันธุ์ (ID.NO)

Y48106

INDEX ดัชนีการคัดเลือก >>> 151

📅 วันเกิด : 29-07-2023

พ่อ : Y7760148552 ค่า INDEX 147 | แม่ : Y8300141399 ค่า INDEX 146

พ่อพันธุ์ลาร์จไวท์ สายเดนมาร์ก มีความโดดเด่นในด้านดัชนี index สูงถึง 151 ซึ่งเป็นพ่อพันธุ์ที่มี index สูงของสายเดนมาร์ก ในตอนนี้ และมีเต้านม 19 เต้านม

ผลการทดสอบสมรรถนะ

Y8300148106

วิธีการทดสอบ

EBV

พ่อ

แม่

ปู่

ย่า

ตา

ยาย

TEST

EBV

TEST

EBV

EBV

EBV

EBV

EBV

น้ำหนักเพิ่มรายวัน 0 ถึง 30 กก. Daily Gain(-30)

-5

373

-2

376

-4

-8

6

-5

6

น้ำหนักเพิ่มรายวัน 30 ถึง 100 กก. Daily Gain(-100)

39

1190

75

1016

-5

-2

47

24

-24

อัตราการเปลี่ยนอาหารเป็นน้ำหนัก (F.C.R)

-0.08

2.07

-0.08

-0.05

-0.08

-0.04

-0.07

0.01

เปอร์เซ็นต์เนื้อแดง (%Lean)

-0.10

64.8

-0.10

64.4

0.20

0.10

-0.40

1.10

-0.10

ความสมบูรณ์พันธุ์ (Fertility)

-0.44

0.68

-0.24

0.63

0.37

0.14

0.78

ความสมบูรณ์พันธุ์, แม่สุกร

1

2

3

4

5

6

7

8

วันที่คลอด (Farrowing date)

2023-03-04

2023-07-29

จำนวนลูกสุกรแรกเกิดมีชีวิต (NBA)

17

17





ลาร์จไวท์ พ่อพันธุ์สุกร  
นำเข้าจาก ประเทศแคนาดา

LW

AI SIRE S

LARGE WHITE OF GENESUS

LARGE WHITE



YNOR 11744L

หมายเลขประจำตัวพ่อพันธุ์ (ID/TATTOO)

-[CAN]3330941-

เลขทะเบียนพ่อพันธุ์ (REG.NO)

Y11744L

ชื่อพ่อพันธุ์

GENESUS YNOR 11744L

INDEX ดัชนีการคัดเลือก >>> 183.7

📅 วันเกิด : 02-09-2023

พ่อพันธุ์ลาร์จไวท์ ของ Genesus ตัวนี้ นับว่าเป็นพ่อพันธุ์  
ที่สมบูรณ์แบบมากตัวหนึ่ง ที่มีอัตราการเจริญเติบโตที่ดี มีกระดูก  
และขาที่แข็งแรง และพ่อพันธุ์ตัวนี้มีการผลิตสุกรที่มีการเจริญ  
เติบโตอย่างรวดเร็ว



SIRE : พ่อ  
GENESUS  
KPAY 9831J  
-[CAN] 3241427-

DAM : แม่  
GENESUS  
YNOR 11299K  
-[CAN] 3330756-

GENESUS KPAY  
9588H  
-[CAN]3137579-

GENESUS KPAY  
6101H  
-[CAN]3158463-

GENESUS CANY  
5798J  
-[CAN]3244658-

GENESUS MFY  
14759H  
[CAN]3257770-



17

NUMBERS PIGS IN LITTER

NUMBERS PIGS IN LITTER

จำนวนลูกสุกรต่อครอก

>>>> 17 ตัว



0.19

NUMBER BORN ALIVE EBV

NUMBER BORN ALIVE EBV

ค่า EBV ของจำนวนลูกสุกร  
แรกเกิดมีชีวิต

>>>> 0.19



ลาร์จไวท์ พ่อพันธุ์สุกร  
นำเข้าจาก ประเทศแคนาดา

LW

AI SIRE S

LARGE WHITE OF GENESUS



LARGE  
WHITE



**YNOR 11774L**

หมายเลขประจำตัวพ่อพันธุ์ (ID/TATTOO)

-[CAN]3330968-

เลขทะเบียนพ่อพันธุ์ (REG.NO)

**Y11774L**

ชื่อพ่อพันธุ์

**GENESUS YNOR 11774L**

**INDEX** ดัชนีการคัดเลือก >>> **150.9**

📅 วันเกิด : 04-09-2023



พ่อพันธุ์ลาร์จไวท์ ของ Genesis ตัวนี้ นับว่าเป็นพ่อพันธุ์  
ที่สมบูรณ์แบบมากตัวหนึ่ง ที่มีอัตราการเจริญเติบโตที่ดี มีกระดูก  
และขาที่แข็งแรง และพ่อพันธุ์ตัวนี้มีการผลิตสุกรที่มีการเจริญ  
เติบโตอย่างรวดเร็ว



SIRE : พ่อ

**GENESUS  
YNOR 11781K**  
-[CAN] 3307759-

DAM : แม่

**GENESUS  
YNOR 6647J**  
-[CAN] 3261811-

ปู่

**GENESUS KPAY  
5794J**  
-[CAN]3180529-

ย่า

**GENESUS CANY  
1038J**  
-[CAN]3258026-

ตา

**GENESUS YNOR  
4254H**  
-[CAN]3137142-

ยาย

**GENESUS KPAY  
10044H**  
[CAN]3257587-



**17**

**NUMBERS PIGS IN LITTER**

**NUMBERS PIGS IN LITTER**

จำนวนลูกสุกรต่อครอก

>>>> **17** ตัว



**0.82**

**NUMBER BORN ALIVE EBV**

**NUMBER BORN ALIVE EBV**

ค่า EBV ของจำนวนลูกสุกร  
แรกเกิดมีชีวิต

>>>> **0.82**

PAGE **02**



WWW.PORNCHAIINTER.COM  
WWW.GENETICSPC.COM



CALL CENTER  
**09 2988 5561**

LARGE  
WHITE



**LW TH01TFG306081**

หมายเลขประจำตัวพ่อพันธุ์ (ID.NO)

📅 วันเกิด : 02-05-2023

พ่อ : FR49FVY200939 | แม่ : FR72DGD201122



**Y6081**



พ่อพันธุ์ลาร์จไวท์ สายฝรั่งเศสพ่อนี้ ลำตัวยาว และลึก กีบและขาแข็งแรง  
เหมาะสำหรับผลิตสุกรสองสาย มีเต้านมไม่ต่ำกว่า 16 เต้า มีไขมันบาง เลี้ยงลูกเก่ง  
การเจริญเติบโตดี



A100: **166.7**  
L100: **10.6**

RESULTS OF  
PERFORMANCE TESTING

ผลการทดสอบประสิทธิภาพ

**A100**  
➤➤➤➤ **166.7**  
สุกรที่น้ำหนักตัว  
100 กิโลกรัม  
ใช้เวลาเลี้ยง  
โดยประมาณ  
166.7 วัน

**L10.6**  
➤➤➤➤ **10.6**  
สุกรที่น้ำหนักตัว  
100 กิโลกรัม  
ความหนา  
ไขมันสันหลัง  
10.6 มิลลิเมตร



**106**

GV  
PRODUCTION

GV PRODUCTION  
➤➤➤➤ **106**

คะแนนประเมิน  
คุณค่าของผลผลิต 111



**111**

GV MATERNAL  
QUALITY

GV MATERNAL  
QUALITY  
➤➤➤➤ **111**

คะแนนประสิทธิภาพ  
ความเป็นแม่สุกรที่ดี 111



**117**

GV GLOBAL

GV GLOBAL  
➤➤➤➤ **117**

คะแนนประเมิน  
ผลรวมทั้งหมด 117



LARGE  
WHITE

**LW TH01TFG306286**

หมายเลขประจำตัวพ่อพันธุ์ (ID.NO)



**Y6286**

 วันเกิด : 04-05-2023

**พ่อ :** FR44UJS200539 | **แม่ :** FR61EPR204391



พ่อพันธุ์ลาร์จไวท์ สายฝรั่งเศสตัวนี้ นับว่าเป็นพ่อพันธุ์สุกรที่มีความสมบูรณ์แบบมากตัวหนึ่ง มีอัตราการเจริญเติบโตที่ดี มีกระดูกและขาที่แข็งแรง และพ่อพันธุ์ตัวนี้มีการผลิตสุกรที่มีการเจริญเติบโตอย่างรวดเร็ว

 **A100: 145.1**  
**L100: 8.8**

**RESULTS OF PERFORMANCE TESTING**  
ผลการทดสอบประสิทธิภาพ

**A100**  
>>>> 145.1  
สุกรที่น้ำหนักตัว 100 กิโลกรัม ใช้เวลาเลี้ยงโดยประมาณ 145.1 วัน

**L10.6**  
>>>> 8.8  
สุกรที่น้ำหนักตัว 100 กิโลกรัม ความหนาไขมันสันหลัง 8.8 มิลลิเมตร

 **108**

**GV PRODUCTION**

**GV PRODUCTION**  
>>>> 108

คะแนนประเมินคุณค่าของผลผลิต 108

 **114**

**GV MATERNAL QUALITY**

**GV MATERNAL QUALITY**  
>>>> 114

คะแนนประสิทธิภาพความเป็นแม่สุกรที่ดี 114

 **114**

**GV GLOBAL**

**GV GLOBAL**  
>>>> 114

คะแนนประเมินผลรวมทั้งหมด 114